



RESUMEN

ALERTA HIDROLÓGICA NARANJA No 27/25

DEL 08 AL 11 OCTUBRE DEL 2025

Ministerio de Medio Ambiente y Agua
Servicio Nacional de Meteorología e Hidrología
SENAMHI - BOLIVIA



senamhi

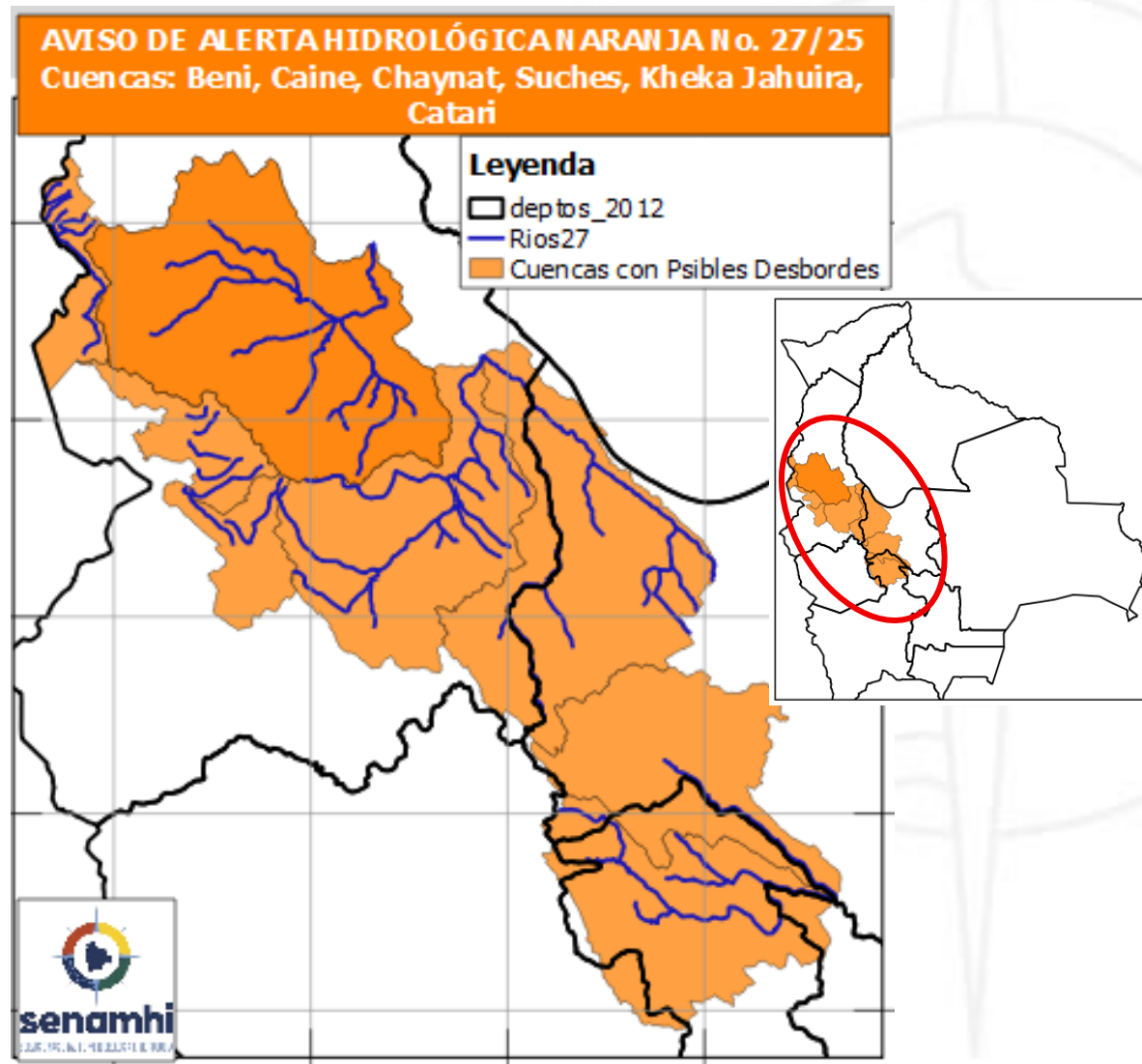
SERVICIO NACIONAL DE METEOROLOGÍA E HIDROLOGÍA

Unidad de Análisis y Pronósticos Hidrológicos

Senamhi, Miércoles 08 de octubre de 2025

ALERTA HIDROLÓGICA **NARANJA** 27/25

PROBABLES Ascensos de cuidado Del: 08 AL 11/10/2025



ATENCIÓN : PARA TODOS LOS RÍOS MENCIONADOS DENTRO DE ESTA ALERTA

Del 08 AL 11 OCTUBRE

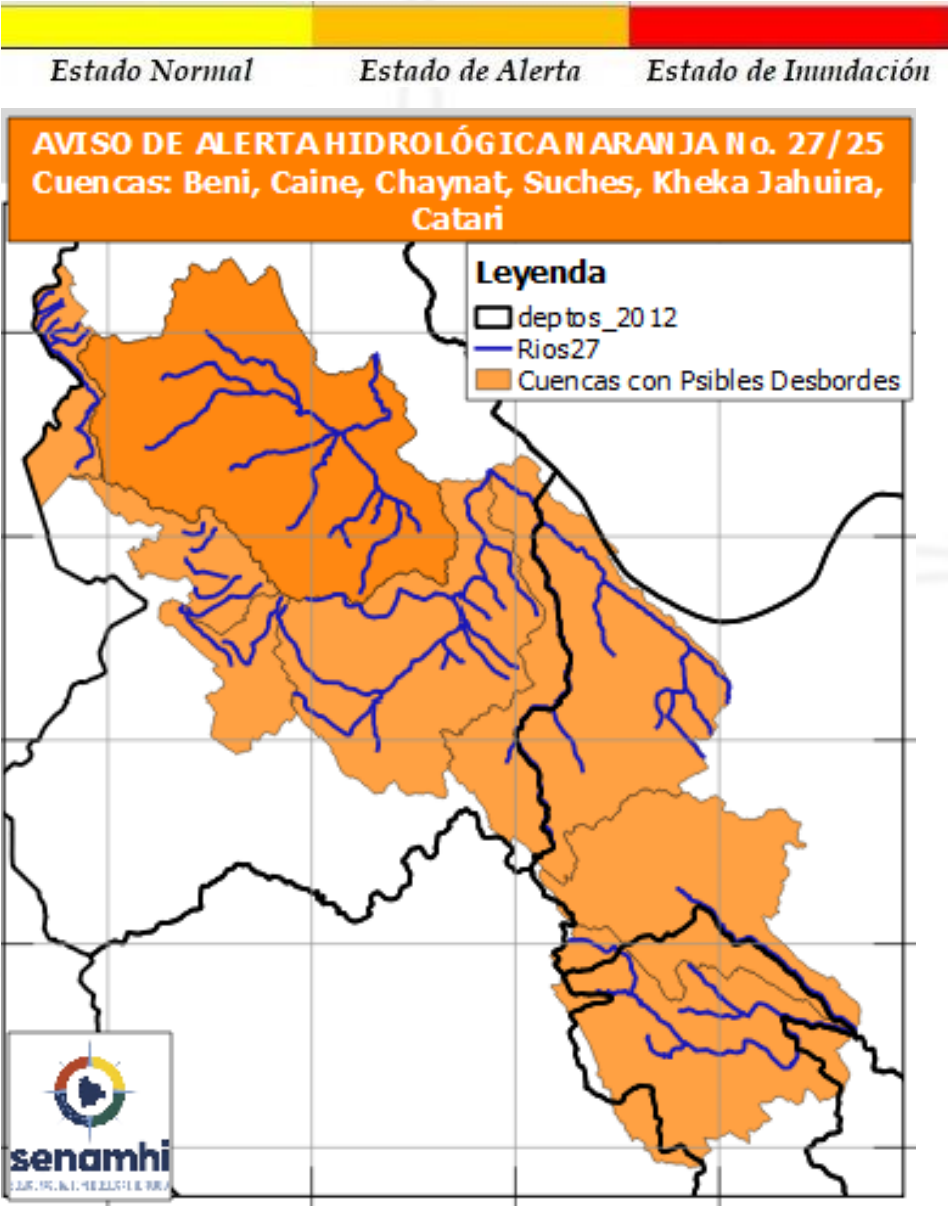
- Los niveles ascenderán en forma progresiva y repentina en algunos casos tanto ríos principales como afluentes secundarios y Quebradas con posibles desbordes.
- No camine cerca de los ríos mencionados.
- No trabaje con maquinaria pesada cerca y/o sobre los ríos mencionados.
- La delimitación es a nivel de Sub-Cuencas.

ALERTA HIDROLÓGICA **NARANJA** 27/25

PROBABLES Ascensos de cuidado Del: 08 AL 11/10/2025

08 al 11 OCTUBRE LA PAZ	
RIO	MUNICIPIO
Boopi (y afluentes secundarios)	La Asunta
	Chulumani
	Tamampaya
Yara	Comunidades cercanas
Coroico (y afluentes secundarios)	Coroico
	Caranavi
	Santa Rita de Buenos Aires y comunidades cercanas
Mapiri (y afluentes secundarios)	Apolo
	Camata
	Aten
	Sorata
	Guanay
	Angosto Quercano
	Santa Rosa de Mapiri
	Mapiri
	y poblaciones cercanas
Tipuani (y afluentes secundarios)	Tipuani
	Chima
	Bartolo
	y comunidades cercanas
Kaka	Mayaya
	Teoponte
	El Triunfo y comunidades cercanas
Aten	Apolo
	y poblaciones cercanas

Ascensos repentinos de cuidado

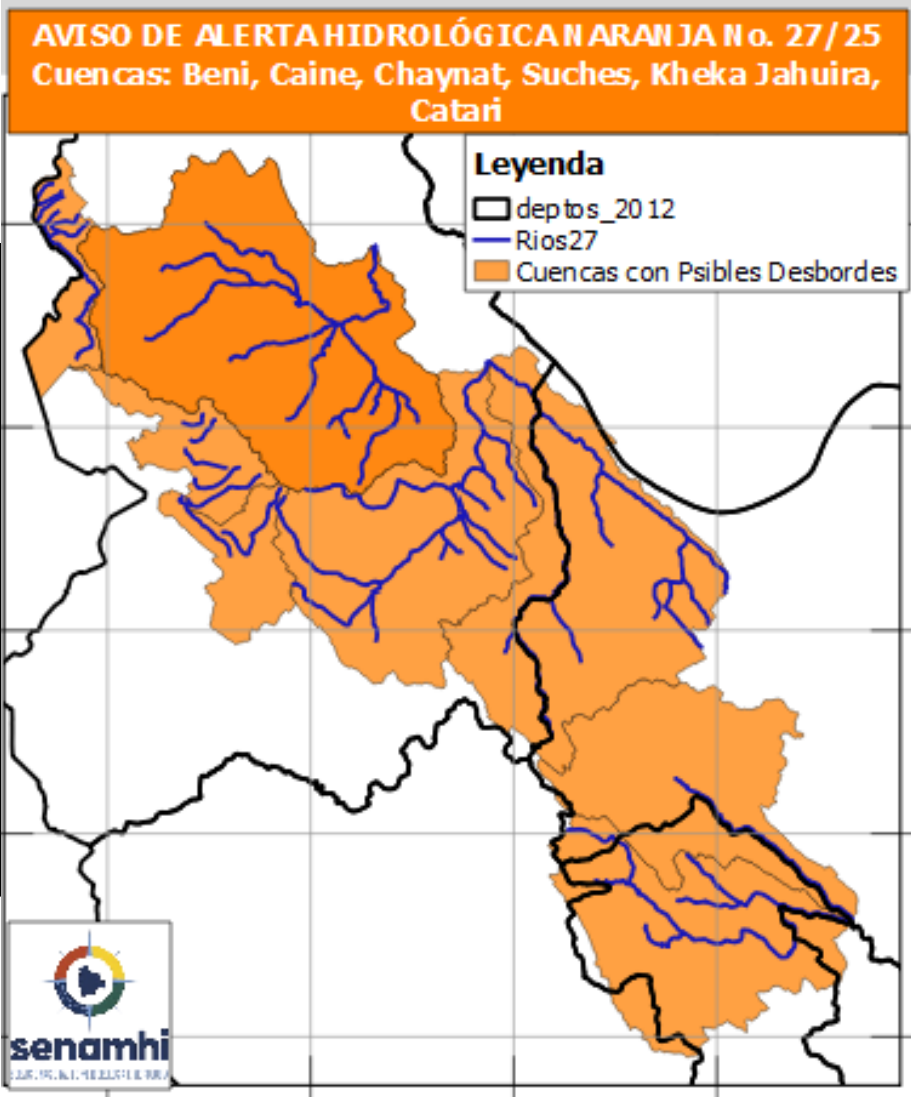


08 AL 11 OCTUBRE LA PAZ		Ascensos de cuidado
RIO	MUNICIPIO	
Cotacages	Sequerancho	
	Independencia	
	Cimarrón	
	y comunidades cercanas	
Boopi (y afluentes secundarios)	Palca	
	La Asunta	
	Chulumani	
Zongo	Tamampaya	
	Cahua	
	Zongo	
Unduavi	y comunidades cercanas	Ascensos de cuidado
Taquesi	y comunidades cercanas	
Tamampaya	y comunidades cercanas	
Solacama	Santiago Tocaróni	
	Chulumani	
	y comunidades cercanas	
Yara	Comunidades cercanas	
Coroico (y afluentes secundarios)	Coroico	
	Caranavi	
	Santa Rita de Buenos Aires y comunidades cercanas	
08 AL 11 OCTUBRE		Ascensos de cuidado
Luribay	Luribay	
Miguillas	y comunidades cercanas	
	y comunidades cercanas	
Unduavi	y comunidades cercanas	
Ichato	Inquisivi	
	y comunidades cercanas	
Solacama	Santiago Tocaróni	Ascensos de cuidado
	Chulumani	
	y comunidades cercanas	

ALERTA HIDROLÓGICA

NARANJA 27/25

PROBABLES Ascensos de cuidado Del: 08 AL 11/10/2025



08 AL 11 OCTUBRE		
COCHABAMBA		
RIO	MUNICIPIO	Ascensos Repentinos de cuidado
Caine	Sacabamba	
	Vila Vila	
	San Vicente	
	Y poblaciones cercanas	
Tapacari	Capinota	
	Y Comunidades cercanas	
Arque	Arque	
	Bolivar	
	Capinota	
	Arbieto	
Chaky Mayu	Y Comunidades cercanas	

COCHABAMBA		Ascensos de cuidado
08 AL 11 OCTUBRE		
RIO	MUNICIPIO	
Chapare	Villa Tunari	
	Chocolatal, Cristal Mayu	
	Paractí	
	Y Comunidades cercanas	
Jatun Mayu	Poblaciones cercanas	
Palca Mayu	Tablas Monte	
	Maica Monte	
	Y Comunidades cercanas	
Juntas Corani	Chocolatal, Cristal Mayu	
	Poblaciones cercanas	

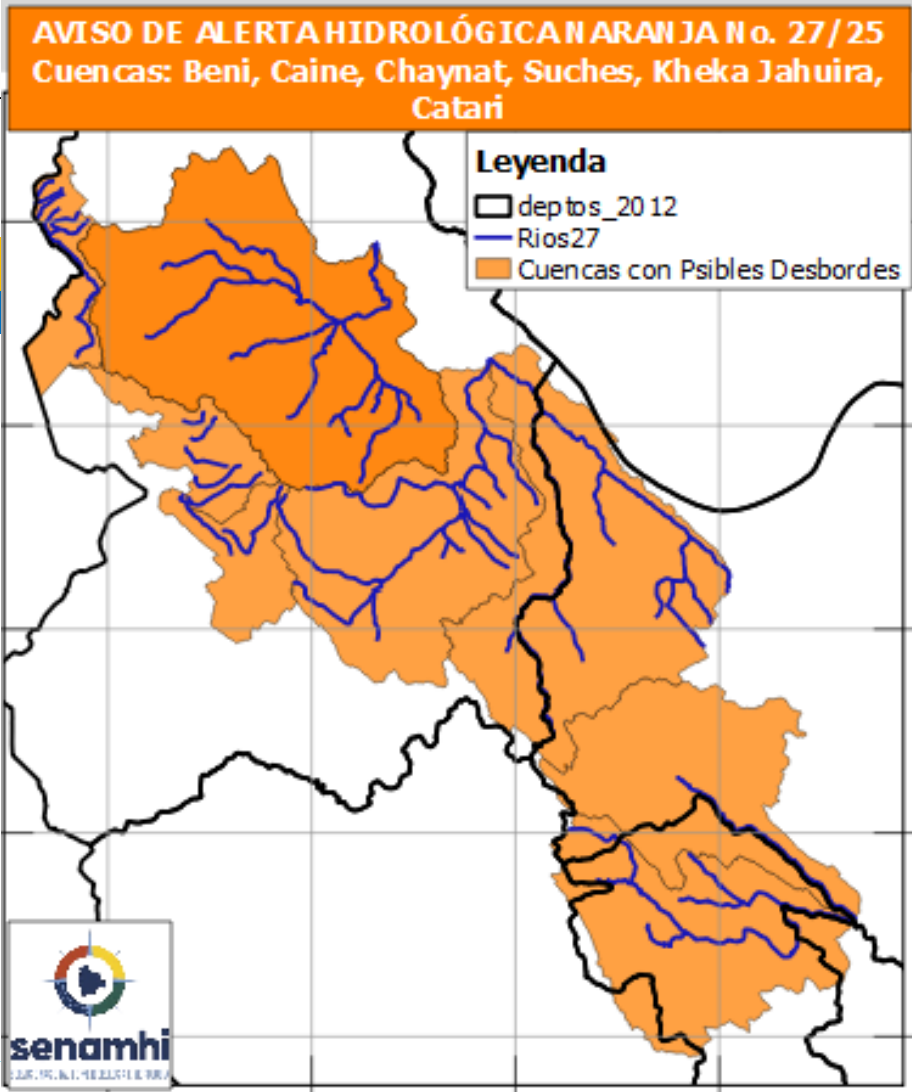
ALERTA HIDROLÓGICA

NARANJA 27/25

PROBABLES Ascensos de cuidado Del: 08 AL 11/10/2025



08 AL 11 OCTUBRE		Ascensos repentinos de cuidado	Probable Nieve y/o Heladas en cabecera de cuenca del 08 AL 10 OCTUBRE
LA PAZ			
RIO	MUNICIPIO		
Suches	Escoma		
	Ulla Ulla		
	y comunidades cercanas		
08 AL 11 OCTUBRE		Ascensos progresivos de cuidado	
LA PAZ			
RIO	MUNICIPIO		
Catari	Pucarani		
	Chojña Collo		
	Río Seco		
	y poblaciones cercanas		
Keka Jahuirá	Achacachi		
	Sorata		
	y comunidades cercanas		



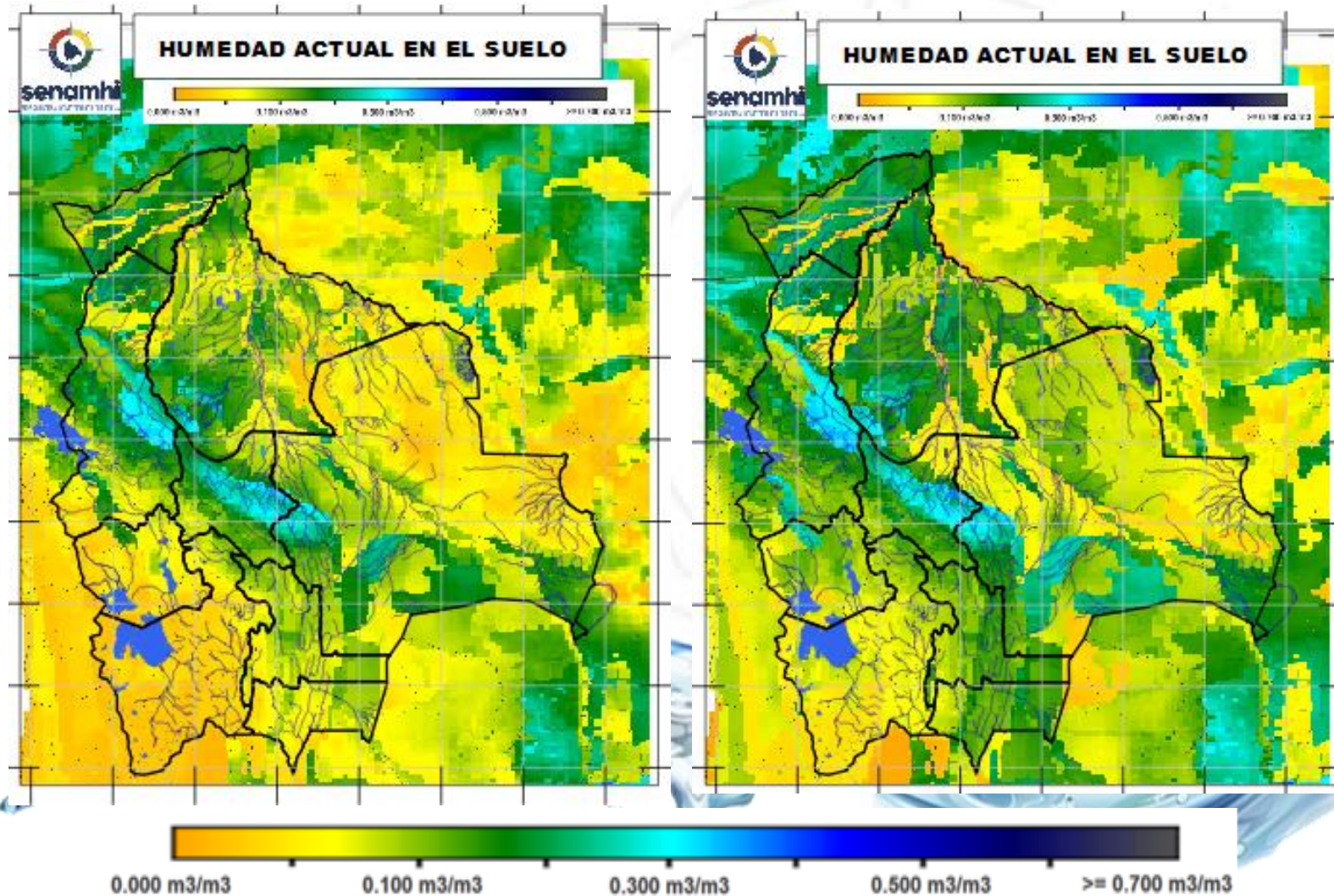
08 AL 10 OCTUBRE		Ascensos repentinos de cuidado
POTOSÍ		
RIO	MUNICIPIO	
Chayanta	Yusfaya	
	Chayanta	
	y Comunidades cercanas	
San Pedro	Paucachi	
	San Pedro	
	y Comunidades cercanas	
Athata	Catavi	
Pacoma	Pocoata	
	y Comunidades cercanas	

HUMEDAD ACTUAL EN EL SUELO: ESTRÉS HÍDRICO

Descarga correspondiente al 04-10-2025

SUPERFICIAL

RADICULAR



SUPERFICIAL: A 5 centímetros de profundidad del suelo

RADICULAR: A 1 metro de profundidad del suelo

Resolución de la Grilla: 9 Km